

Acrydur™ 500 „estilo“

resina de metacrilato + componente de polvo para
Fabricación de superficies Acrydur™ 500 "estilo"

Producto: Las almohadillas Acrydur™ 500 "style" se utilizan como pisos de capa superior de alta calidad para la producción de superficies lisas y ópticamente de alta calidad. La cubierta autocorriente se mezcla desde el componente líquido Acrydur™ 500 y la mezcla seca 500 "estilo" con la adición del polvo endurecente 500 en el sitio de construcción y distribuido uniformemente con una llana dental. Acrydur™ 500 "estilo" se puede aplicar como una cubierta autopercorada al sustrato previamente cebado y posiblemente nivelado con una capa intermedia. Después del curado, la capa superior se puede lijar en seco con un papel de lija de 100, de modo que se logre una superficie lisa. El sellado es transparente con la resina Acrydur™ 500 con la adición de Acrydur™ Endurecente/M.

Características:

Forma de suministro	líquido, color azulado
Tiempo de expiración	26- 32 (20°C DIN Taza de boquilla, 4 mm)
Densidad a 20 °C	DIN 532171,00 g/cm ³
Punto de inflamación	DIN 51755+10 °C
Cuarado	20-30 min. (20°C und 1% endurecedor)
Almacenamiento	oscuro a < 20 °C max. 6 meses

Activador: Acrydur™ 500 está preactivado para temperaturas de + 5°C a + 30°C.

Iniciador/Endurecedor: Acrydur™ Endurecedor 500, dependiente de la temperatura
Acrydur™ Endurecedor/M, dependiente de la temperatura

VbF: A I

GISCODE: RMA 10

Embalaje y Envío:

Resina: Barriles de chapa de acero 180 kg, neto 25 kg Cubos,
10 Kg Cubos
Polvo: 15 kg bolsas de papel
Endurecedor: 25 kg, 5 kg y 1 kg cartón

Acrydur™ 500 „estilo“

resina de metacrilato + componente de polvo para
Fabricación de superficies Acrydur™ 500 "estilo"

Propiedades:

Como una capa superior de alta calidad, especialmente en superficies planas como tiendas, zonas de entrada, zonas de exposición con una mayor demanda de un aspecto excepcional. El suelo se caracteriza por:

- buen progreso
- baja tendencia a amarillear
- mayor resistencia a los arañazos
- baja contaminación

Procesamiento:

El Acrydur™ 500 la resina se agitan brevemente antes de su uso y se vierten en la batidora. Acrydur™ 500 añadir endurecedores y al menos 30 s. Mezcla. A continuación, agregue Acrydur™ 500 componente de polvo "estilo" y mezcle bien la mezcla durante al menos 1 min, antes de que la masa de recubrimiento se vierta en el sustrato premolido, si es necesario al menos una capa de nivelación, y uniformemente con una llana dentada se pueden distribuir. Los pliegues en capas se colocan entre 2-3 mm. Después del curado, la capa superior se puede lijar en seco con una máquina de molienda de placas (papel de lija 100 grano). El sellado se realiza con resina Acrydur™ 500, transparente con la adición de preferentemente Acrydur™ Endurecente/M para lograr una superficie uniforme y resistente a los arañazos.

Enfoque mixto revestimiento (Topcoat):

10 l	Acrydur™ 500 Resina
15 kg	Acrydur™ 500 polvo de „estilo“
200 ml	Acrydur™ 500 Endurecedor (a ca. 20°C)

Enfoque mixto sellado:

8 l	Acrydur™ 500 Resina
240 ml	Acrydur™ Endurecedor M (a ca. 20°C)

Consumo:

ca. 1,5 kg/m² Espesor de la capa compuesta/mm de recubrimiento.
ca. 0,3 kg/m² Sellado

Acrydur™ 500 „estilo“

resina de metacrilato + componente de polvo para
Fabricación de superficies Acrydur™ 500 "estilo"

**Olla y endureimiento
tiempos dependiendo
de la Temperatura:**

Temperatura [°C] **)	Agente endurecedor [Vol.-%] *)	Tiempo de empleo útil [min.]	Tiempo de curado [min.]
+ 5 a + 10	6,0	20 – 25	45 - 60
+ 10 a + 20	4,0	15 – 20	35 - 40
+ 20 a + 25	3,0	10 – 15	20 - 30

*) Cantidad de endurecedor basada en Acrydur™ 500 (Endurecedor M)

***) Los datos de temperatura se refieren a la resina, el suelo y la temperatura del aire

Colores:

Acrydur™ 500 polvo de "estilo" está disponible en los
siguientes colores:



Hellgrau 990



Mittelgrau 1305



Anthrazit 940



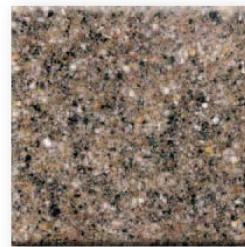
Hellblau 501



Dunkelblau 520



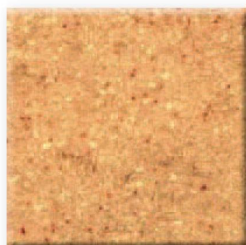
Beige 860



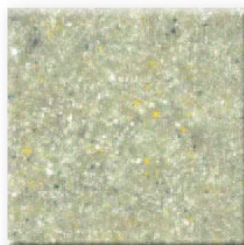
Zimt 883



Sand 103



Pfirsich 350



Apfelgrün 600

Acrydur™ 500 „estilo“

resina de metacrilato + componente de polvo para
Fabricación de superficies Acrydur™ 500 "estilo"

Almacenamiento:

Las resinas de metacrilato están sujetas a las normas para el manejo de sustancias altamente inflamables. Las resinas Acrydur™ son frías, protegidas de la luz solar directa, preferiblemente almacenadas a temperaturas de 15-20 °C. Durante el almacenamiento, las piezas de parafina pueden separarse. ¡Antes de la elaboración, por lo tanto, los recipientes deben ser agitados a fondo! Consulte nuestras referencias en las fichas de datos de seguridad.

Indicación:

Acrydur™ estilo 500 se puede utilizar como un topcoat en interiores y exteriores (¡observe las clases de resistencia al deslizamiento requeridas!). Una buena ventilación durante el procesamiento garantiza un buen curado. Debido a la naturaleza termoplástica de las resinas MMA, las rayas negras pueden ocurrir durante la carga de la carretilla elevadora (pistas de freno). Si el sellado se procesa con endurector/M, este efecto se puede reducir. ¡Tenga en cuenta las recomendaciones de limpieza y cuidado para el Acrydur™ suelos!

Nuestra información sobre nuestros productos y equipos, así como sobre nuestros sistemas y procedimientos, se basa en un extenso trabajo de desarrollo y experiencia en aplicaciones. Transmitimos estos resultados, con los cuales no asumimos ninguna responsabilidad más allá del contrato individual respectivo, de palabra y por escrito a lo mejor de nuestro conocimiento, pero nos reservamos el derecho de realizar cambios técnicos en el curso del desarrollo de la producción. Sin embargo, esto no exime al usuario de probar nuestros productos y procedimientos para su propio uso. Esto también se aplica a la protección de los derechos de propiedad de terceros, así como a las aplicaciones y procedimientos que no realizamos expresamente por escrito.